

Sehr geehrte Damen und Herren,

wir möchten die Benutzerfreundlichkeit der E-Mail Sicherheitsprogramme verbessern und vereinfachen. Aus diesem Grund

erhalten Sie pro Spam Mail zukünftig von der Mailadresse Postmaster@DMZ.CUS-IT.Net eine Benachrichtigung (siehe Abb. 1).

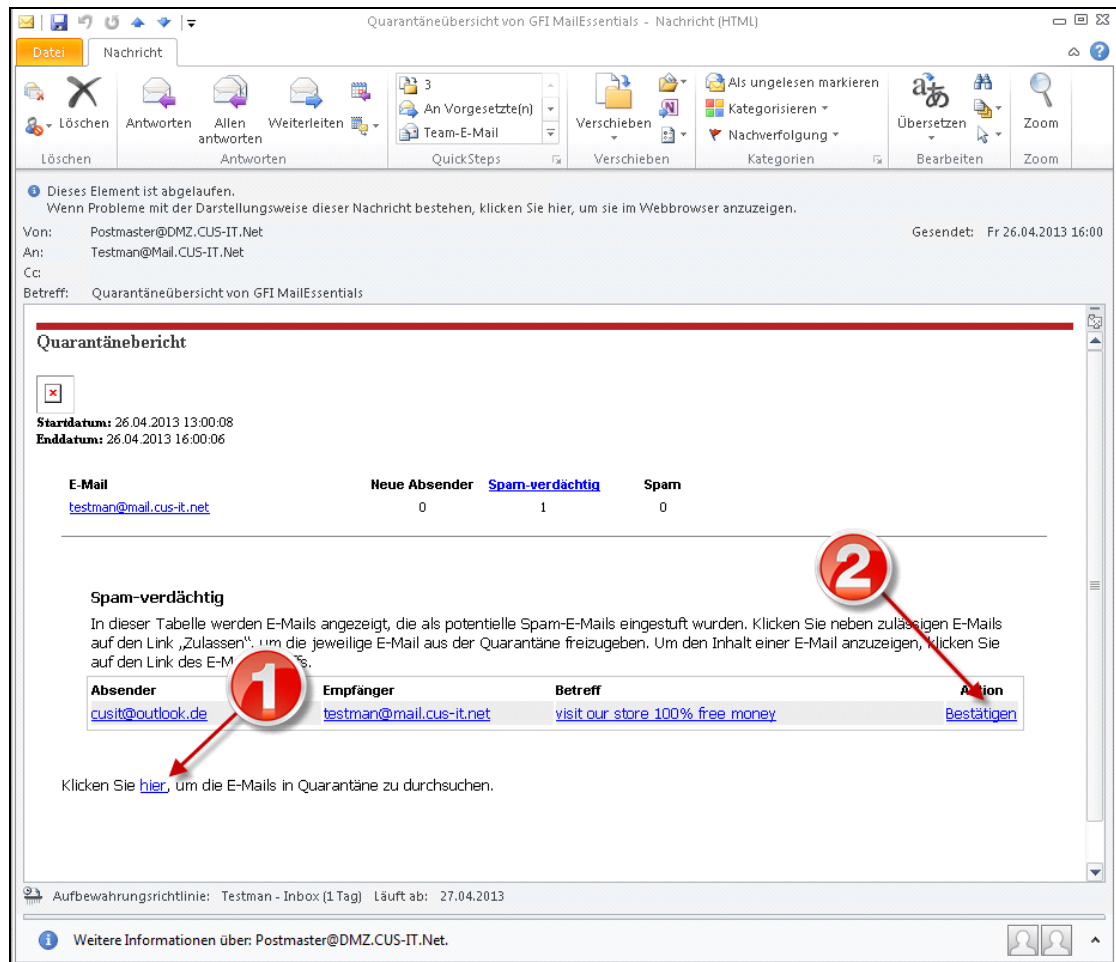


Abb. 1

Sie haben somit die Möglichkeit selbständig zu entscheiden, ob es sich bei der vom Programm als Spam eingestuften Mail tatsächlich um eine unerwünschte (Spam-Mail) oder doch eine erwünschte E-Mail handelt.

Durch Drücken des Buttons „hier“ (siehe Punkt 1) haben Sie die Möglichkeit mehr Informationen und Optionen zu dieser E-Mail und zu dem Absender zu erhalten. Es wird nach einem Benutzernamen und einem Kennwort gefragt, welches identisch mit Ihrer E-Mail-Adresse und dem dazugehörigen Passwort ist.

Durch Drücken des Buttons „Bestätigen“ (siehe Punkt 2) wird Ihre E-Mail an Ihr Outlookpostfach weitergeleitet.

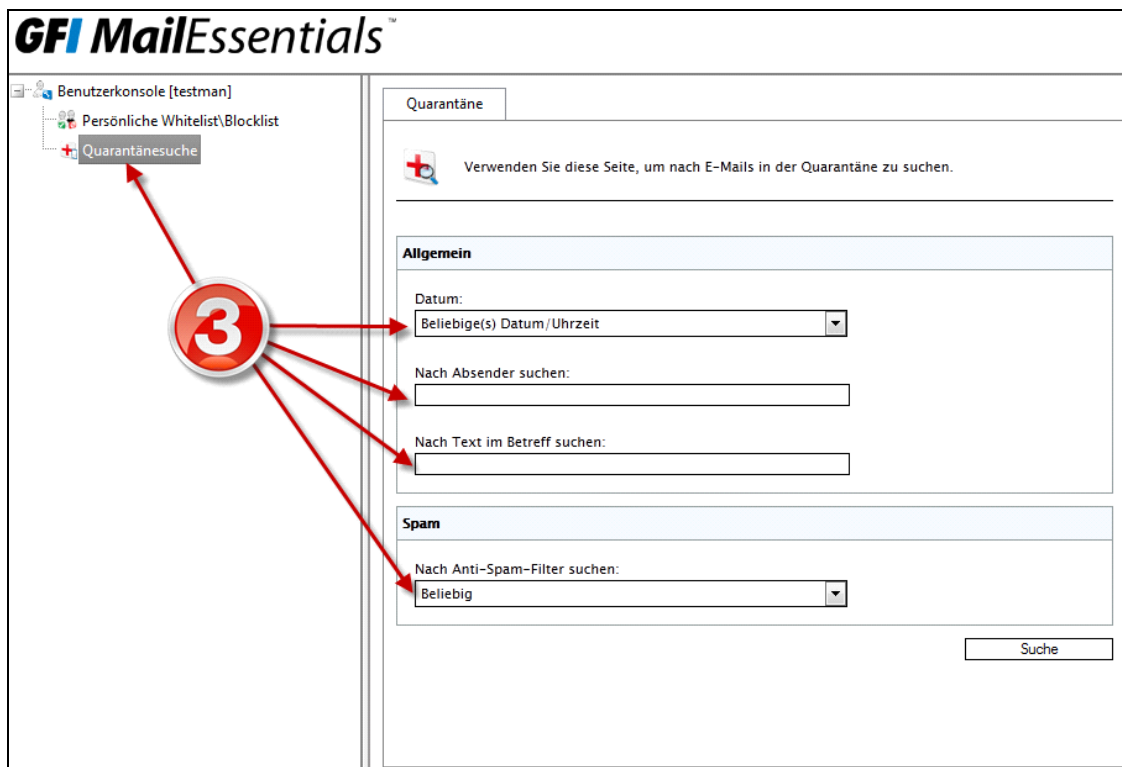


Abb. 2

Sie haben des Weiteren die Möglichkeit eine „Quarantänesuche“ (siehe Abb. 2, Punkt 3) durchzuführen. Diese besteht aus einem Suchfilter mit dem sie als Spam verdächtige E-Mails suchen können. E-Mails die aufgrund eines Spamverdachts geblockt wurden, werden hier 3 Wochen gespeichert.

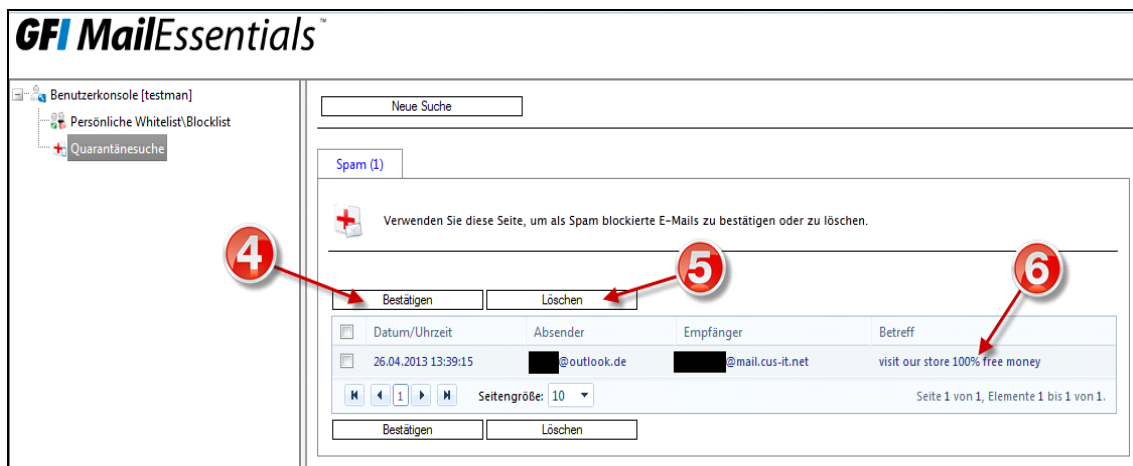


Abb.3

Haben Sie die entsprechende Mail gefunden, haben Sie 3 Möglichkeiten (siehe Abb. 3).

- 1.) Sie können durch Drücken des Buttons „Bestätigen“ (Punkt 4) die E-Mail in ihr Outlookpostfach weiterleiten.
- 2.) Sie können durch Drücken des Buttons "Löschen" (Punkt 5) die Mail permanent löschen.
Oder,
- 3.) Sie können die E-Mail selbst anklicken (Punkt 6) und erhalten mehr Optionen und Informationen.

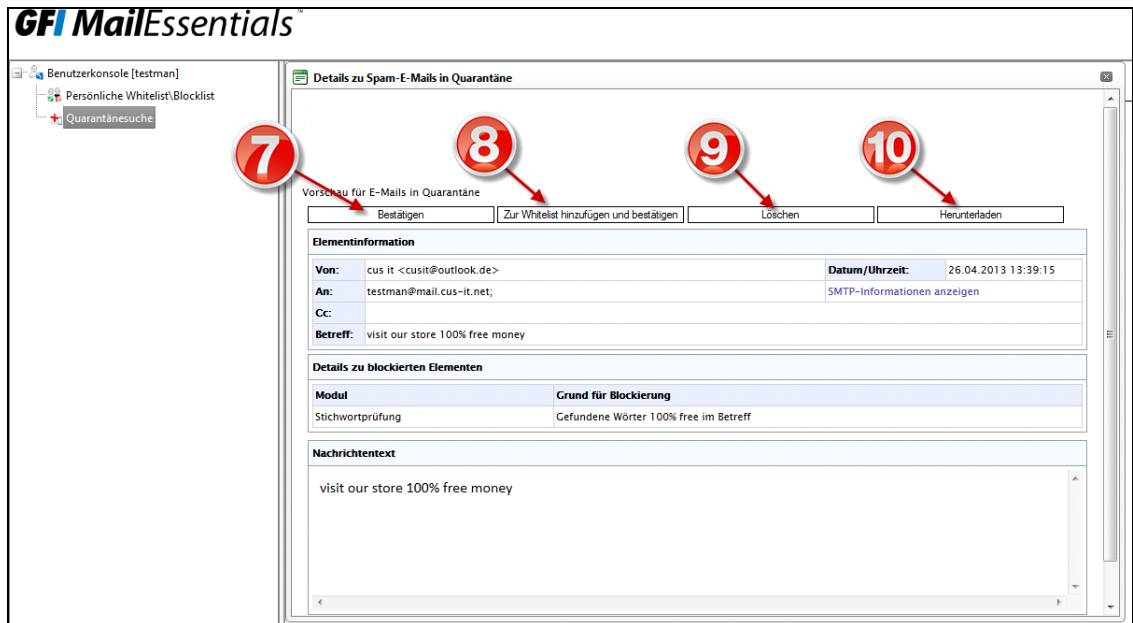


Abb. 4

Haben Sie sich für die dritte Möglichkeit entschieden, können Sie entweder durch Drücken des Buttons "Bestätigen" (Punkt 7) Ihre E-Mail in ihr Outlookpostfach weiterleiten oder Sie haben die Möglichkeit durch Drücken des Buttons „Zur Whitelist hinzufügen und bestätigen" (Punkt 8) die E-Mail in ihr Outlookpostfach weiterzuleiten **und** Sie geben somit alle zukünftigen E-Mails dieses Absenders automatisch frei.

Sollte die E-Mail tatsächlich Spam enthalten können Sie mit dem Button „Löschen“ (Punkt 9) die E-Mail unwiderruflich löschen. Falls Sie jedoch die E-Mail lokal auf ihrem PC speichern möchten, ist dies durch den Button „Herunterladen“ (Punkt 10) möglich.

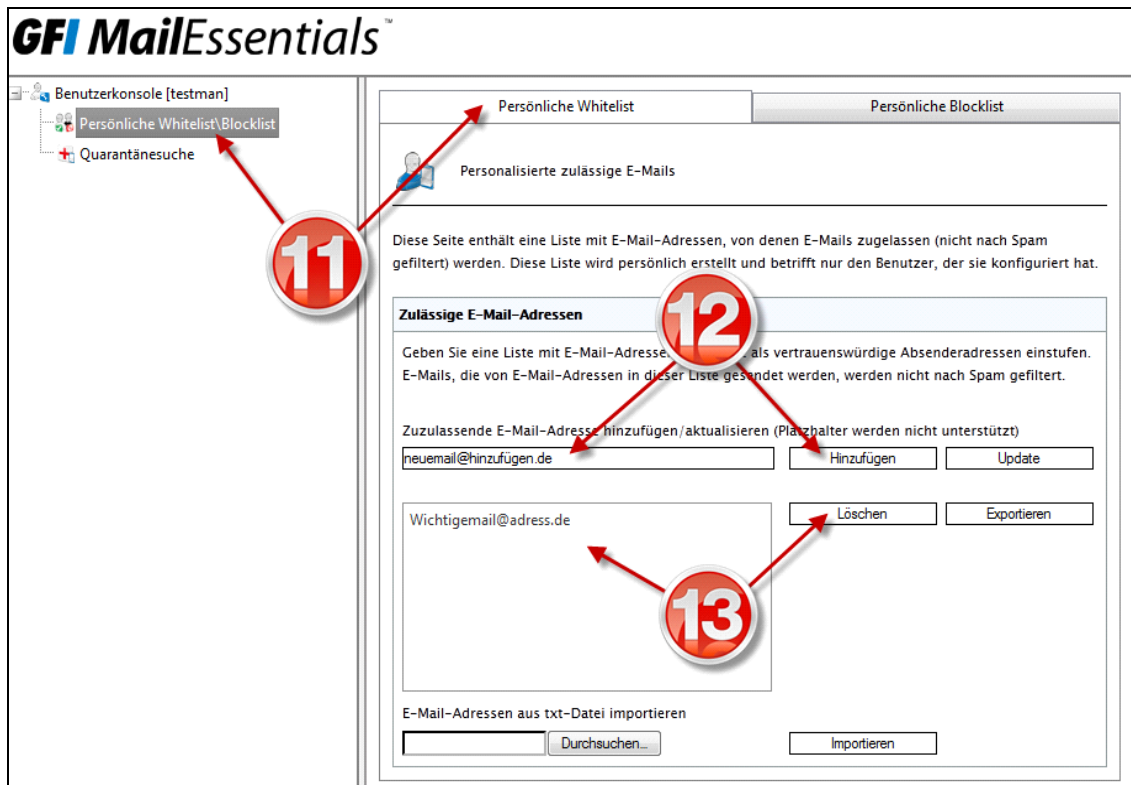


Abb 5.

Das Programm bietet Ihnen zusätzlich die Möglichkeit, Ihre persönliche „Whitelist“ und „Blocklist“ für die einzelnen Absender zu erstellen und verwalten (siehe Abb. 5).

Ihre "Persönliche Whitelist" zeigt Ihnen die Liste der permanent freigegebenen Absender (Punkt 11).

Zum manuellen Hinzufügen eines neuen Absenders zur „Whitelist“ geben Sie die vollständige E-Mail-Adresse ein und klicken auf „Hinzufügen“(Punkt 12).

Um einen Absender wieder von der „Whitelist“ zu entfernen, wählen Sie den entsprechenden Absender aus und drücken den Button "Löschen" (Punkt 13).

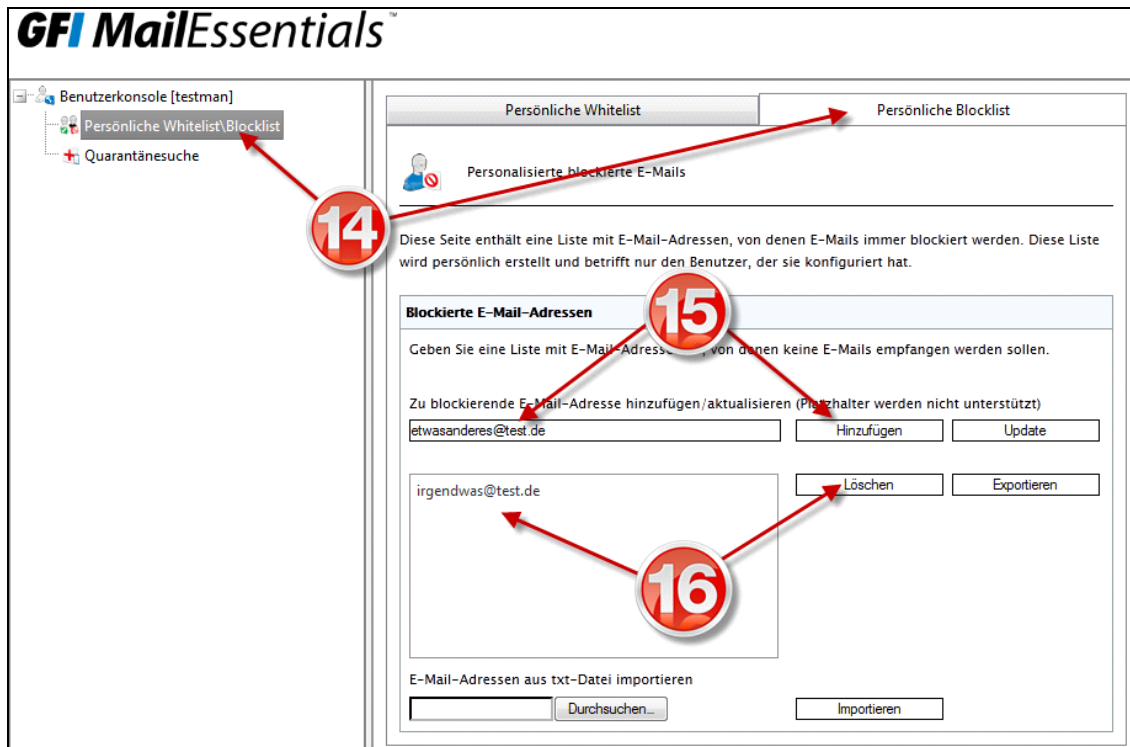


Abb. 6

Ihre "Persönliche Blocklist" zeigt Ihnen die Liste der permanent gesperrten Absender (siehe Abb. 6, Punkt 14). Möchten Sie eine E-Mail-Adresse sperren, geben Sie die vollständige E-Mail-Adresse ein und klicken auf „Hinzufügen“(Punkt 15). Um einen Absender wieder von der „Blocklist“ zu entfernen, wählen Sie den entsprechenden Absender aus und drücken den Button "Löschen“ (Punkt 16).

Bei weiteren Fragen stehen wir Ihnen gerne zur Verfügung.

Ihr CUS Team