

Anleitung zur Einrichtung eines Microsoft Exchange Kontos auf einem iPhone

In den nachfolgenden Abbildungen werden die notwendigen Schritte dargestellt:



Abbildung 1: Einstellungen, Accounts & Passwörter



Abbildung 2: Account hinzufügen

Schritt 1: Navigieren Sie zu den Einstellungen Ihres iPhones.

Schritt 2: Nach der Auswahl des Punktes „Accounts & Passwörter“ können Sie einen neuen Account hinzufügen.

Anleitung zur Einrichtung eines Microsoft Exchange Kontos auf einem iPhone

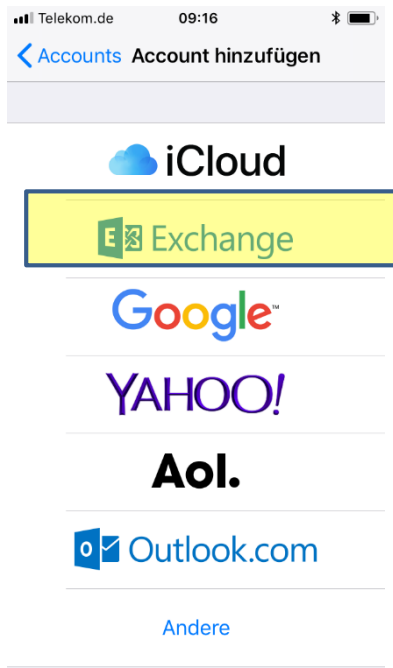


Abbildung 3: Exchange Konto

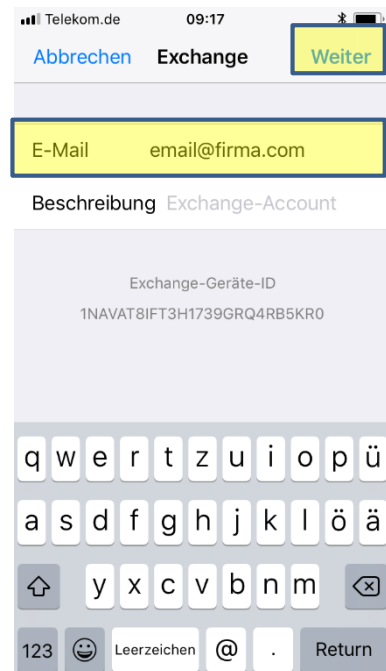


Abbildung 4: Eintragen der E-Mail Adresse

Schritt 3: Nun können Sie wählen, um welche Art von Account es sich handelt.
Bitte wählen Sie Exchange aus.

Schritt 4: Im folgenden Schritt tragen Sie Ihre E-Mail-Adresse ein und gehen auf „Weiter“.

Anleitung zur Einrichtung eines Microsoft Exchange Kontos auf einem iPhone

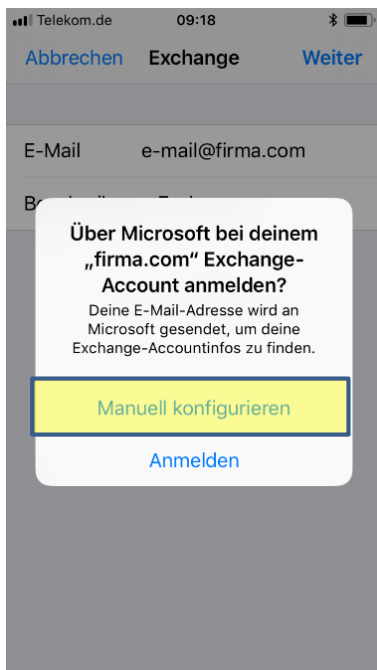


Abbildung 5: Manuell konfigurieren

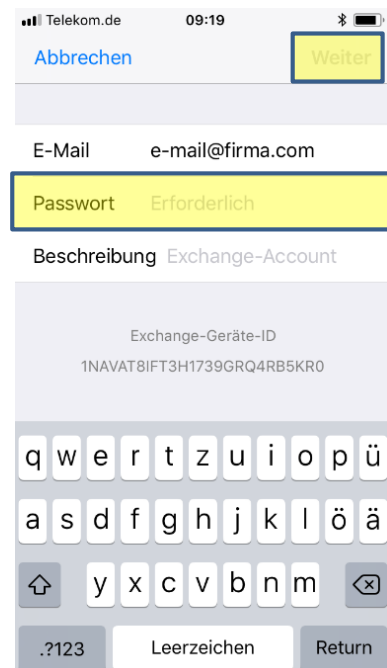


Abbildung 6: Eintragen des Passwortes

Schritt 5: Es erscheint ein Pop-up mit der Meldung: „Über Microsoft bei deinem „firma.com“ Exchange-Account anmelden?“
Bitte wählen Sie „Manuell konfigurieren“ aus.

Schritt 6: Im Anschluss wird die Eingabe eines Passwortes benötigt. Nach der Eingabe gehen Sie auf „Weiter“.

Anleitung zur Einrichtung eines Microsoft Exchange Kontos auf einem iPhone

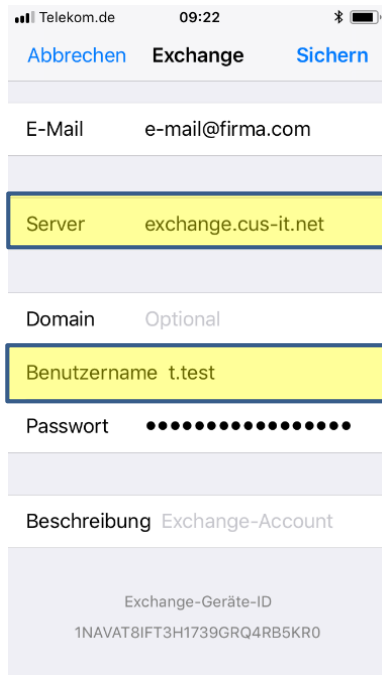


Abbildung 7: Eintragen Server und Benutzername

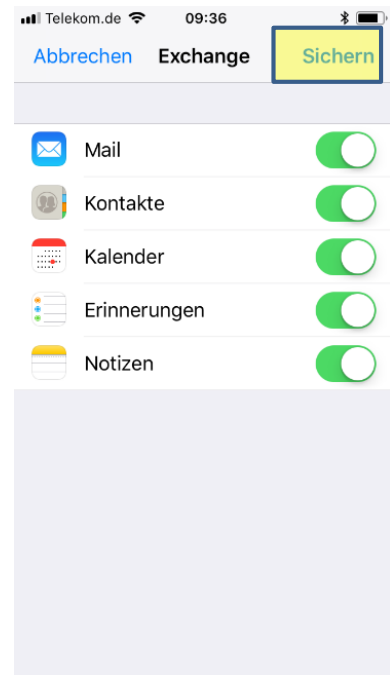


Abbildung 8: Auswahl der Objekte

Schritt 7: Im Folgenden haben Sie die Möglichkeit Ihren Benutzernamen und den jeweiligen Exchange-Server einzutragen. Bei Server tragen Sie bitte „Exchange.cus-it.net“ ein.

Schritt 8: Sie können nun die Objekte auswählen, welche synchronisiert werden sollen.

Die Einrichtung ist jetzt abgeschlossen

Anleitung zur Einrichtung eines Microsoft Exchange Kontos auf einem iPhone



Abbildung 9: Auswahl Exchange Konto



Abbildung 10: Anpassen der Synchronisierung

(Optional) Schritt 9: Um Anpassungen an Ihrem Konto vorzunehmen, gehen Sie wieder in die Einstellungen und anschließend auf „Accounts & Passwörter“. Wählen Sie Ihr Exchange Konto aus.

(Optional) Schritt 10: Nun können Sie anpassen, welche Objekte synchronisiert und wann die Mail-Synchronisierungen stattfinden sollen.

Anleitung zur Einrichtung eines Microsoft Exchange Kontos auf einem iPhone

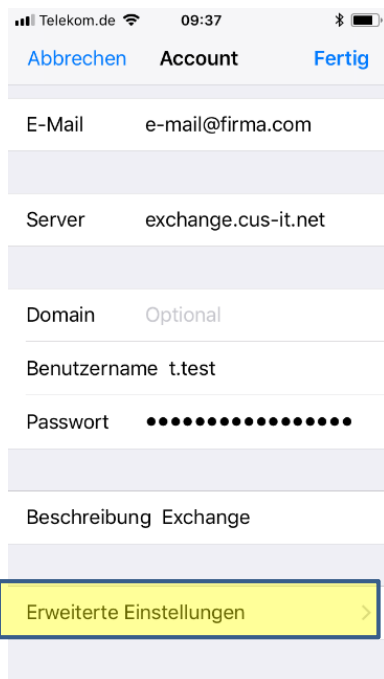


Abbildung 11: Auswahl des Kontos, erweiterte Einstellungen

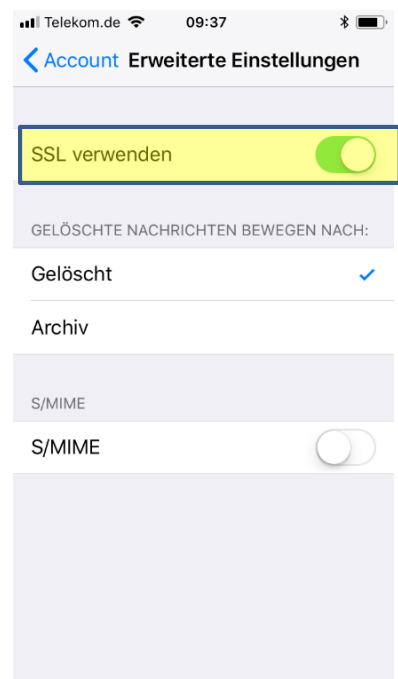


Abbildung 12: Überprüfen der SSL Aktivierung

(Optional) Schritt 11: Wenn Sie auf Ihre Exchange E-Mail-Adresse gehen, können Sie Ihre Adresdaten überarbeiten.

(Optional) Schritt 12: In diesem Fenster haben Sie auch die Möglichkeit über „Erweiterte Einstellungen“ weitere Anpassungen vorzunehmen (z. B. SSL aktivieren).

Nun ist Ihr iPhone zur Arbeit mit Ihrem Exchange Postfach vorbereitet und Sie können über die E-Mail Anwendung auf die synchronisierten Inhalte des Exchange Kontos zugreifen.

Ihr CUS Team